

Canal de Ética

Guia Prático Orientativo



elo

Março/2025

O QUE É O CANAL DE ÉTICA DA ELO?

O Canal de Ética da Elo é a ferramenta oficial de comunicação para o registro de relatos sobre **violações ao nosso Código de Ética e Conduta**, aos **normativos internos e/ou às leis**.

Neste canal, você também pode registrar **dúvidas** ou **sugestões** relacionadas ao nosso **Código de Ética e Conduta**.

É **aberto a todos os públicos** com os quais a Elo se relaciona.

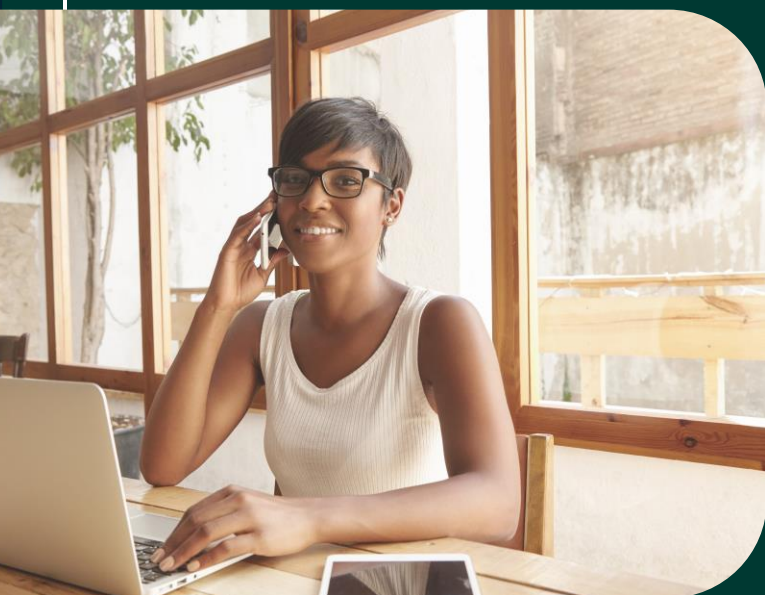


Deve ser utilizado com **responsabilidade** e **boa-fé!**

COMO ACESSAR

Site: <https://canaldeetica.com.br/elo>

Telefone: 0800 792 1005



- Recebimento dos relatos por **empresa independente**
- Atendimento **24h/dia, 7 dias/semana**
- **Confidencialidade** na tratativa
- Possibilidade de **anonimato**

QUAIS TEMAS PODEM SER RELATADOS?

- Assédio moral;
- Assédio sexual;
- Conflito de interesses;
- Corrupção;
- Desrespeito no ambiente de trabalho;
- Discriminação;
- Fraude;
- Lavagem de dinheiro e financiamento ao terrorismo;
- Retaliação pelo uso do Canal de Ética;
- Violação à livre concorrência/manipulação do mercado;
- Outros atos ilícitos.

Temas de dia a dia ou divergências pontuais devem ser tratados diretamente com os envolvidos, com a liderança ou com o seu BP (Pessoas e Cultura).

COMO RELATAR UM CASO NO CANAL?

Todos os relatos registrados no Canal de Ética da Elo devem ser baseados em fatos e necessitam conter o máximo de informações, conforme abaixo:

O QUE ACONTECEU?

Descreva detalhadamente o que ocorreu.

QUEM ESTAVA ENVOLVIDO?

Informe o nome das pessoas envolvidas no caso.

ONDE OCORREU E QUANDO?


Detalhe se a situação ocorreu presencialmente ou de forma virtual, informe o período da ocorrência e se há frequência.

QUEM ESTAVA PRESENTE?

Informe as pessoas que presenciaram tal situação ou que possam servir de testemunha para o fato.

HÁ EVIDÊNCIAS?

Anexe evidências (conversas de WhatsApp, Teams, e-mails, áudios, vídeos, fotos, etc.) ou indique onde encontrá-las.



ATENÇÃO! Guarde o número de protocolo gerado em local seguro e não o compartilhe com ninguém. Uma vez perdido, não há como recuperá-lo. Acesse periodicamente o sistema do Canal para tirar eventuais dúvidas ou incluir mais informações.

COMO OS RELATOS SÃO APURADOS?

Todos os relatos registrados são avaliados de forma **independente e imparcial, sem conflitos de interesse**, conforme o público denunciado e a natureza do caso.

Para investigar os fatos, é elaborado um plano de investigação que inclui a **análise de documentos e dados**, além de **entrevistas** com envolvidos e/ou testemunhas, se necessário.

Todas as investigações são conduzidas de forma **confidencial e sigilosa**.

Relatos de dúvidas ou sugestões sobre o Código de Ética e Conduta serão analisados e respondidos pela equipe responsável pelo Canal de Ética, com envolvimento de outras áreas da empresa, se necessário.

FÓRUM DE ÉTICA

Após apurados, os casos são apresentados no Fórum de Ética da Elo, formado pela alta direção da empresa, o qual deliberará sobre as medidas disciplinares e planos de ação.



MEDIDAS DISCIPLINARES

Colaboradores envolvidos em denúncias procedentes ou parcialmente procedentes estão sujeitos a **medidas disciplinares**, independentemente do nível hierárquico, além das penalidades legais. Adicionalmente, planos de ação mitigatórios podem ser identificados.

Fornecedores e parceiros envolvidos podem ter seus contratos encerrados.

Outras medidas, como multas e boletins de ocorrência, podem ser adotadas, conforme a gravidade da infração e os danos causados.



NÃO RETALIAÇÃO

A Elo **repudia qualquer tipo de retaliação** contra aquele que registrar um relato no Canal ou que colaborar com o processo de apuração/investigação.

Situações de represálias devem ser **reportadas imediatamente ao Canal de Ética** e são passíveis de sanções disciplinares.

CONFIDENCIALIDADE

Todos os relatos registrados no Canal de Ética são tratados com **sigilo e confidencialidade**.



Para garantir a **proteção individual** e contribuir com a **confidencialidade na tratativa** realizada pelo Canal, é fundamental que tanto os relatores quanto aqueles que apoiarem o processo investigativo também **mantenham sigilo** sobre o fato ou sobre as informações compartilhadas/solicitadas.



Em caso de evidência de vazamento, o envolvido estará sujeito à aplicação de **medidas disciplinares**.



elo

Em caso de dúvidas, contate
canaldeetica@elo.com.br